

L'IRRIGATION

CONNECTÉE

OPTIMISÉE

ET PARTAGÉE



ANDROMÈDE
I R R I G A T I O N

by **AQUADOC**

VOTRE SOLUTION LOGICIELLE POUR UNE IRRIGATION CONNECTÉE

LA SOLUTION ANDROMEDE® : L'IRRIGATION CONNECTÉE, OPTIMISÉE ET PARTAGÉE

ANDROMEDE® est une solution logicielle et matérielle conçue et développée par la société **AQUADOC**, pour répondre aux cas d'utilisation collective d'une ressource en eau d'Irrigation, dans le but de couvrir les surfaces maximales à partir des débits disponibles, sans conflits entre utilisateurs.

Fort d'une expérience de plus de 30 ans dans la conception et la réalisation de solutions d'Irrigation, **AQUADOC** innove et propose un outil dédié et global pour la distribution d'eau, incluant : applications logicielles, matériels de communication, comptages et ouvrages de protections.



LA SOLUTION ANDROMEDE® : PRÉSENTATION

La solution **ANDROMEDE®** permet de maîtriser les quantités d'eau apportées à la parcelle, de disposer des informations en temps réel, pour l'exploitant du réseau et l'irrigant. Elle s'appuie sur des capteurs, compteurs-vannes connectés, et un réseau radio privé. Les vannes sont pilotées à distance, une interface logicielle reçoit et gère les demandes d'allocations en eau des irrigants transmises via internet. Elle élabore alors un calendrier d'irrigation qui tient compte du débit disponible, et du respect des règles d'attributions choisies par le groupement d'Irrigants.

ANDROMEDE® irrigation est une solution sur mesure et universelle, qui peut s'intégrer à n'importe quel réseau d'irrigation, quel que soit sa taille, sa localisation ou son mode de gestion. Elle est disponible en ligne et consultable n'importe où, grâce à ses différentes interfaces : sur internet, sur tablette et en version mobile via une application dédiée.

LA SOLUTION ANDROMEDE® : FONCTIONNEMENT

ANDROMEDE® remplace le procédé d'irrigation classique par un système moderne innovant, connecté et simple d'utilisation grâce à son automatisation.

Le gestionnaire du réseau d'irrigation administre le paramétrage de l'application :

- ➔ Règles d'attribution de volumes aux cultures, et aux périodes.
- ➔ Autorisations de prélèvements aux bornes, aux compteurs...
- ➔ Données de chaque Irrigant, surfaces, références cadastrales...
- ➔ Données hydrauliques de la station de pompage et du réseau.

L'irrigant se connecte et lance ses demandes.

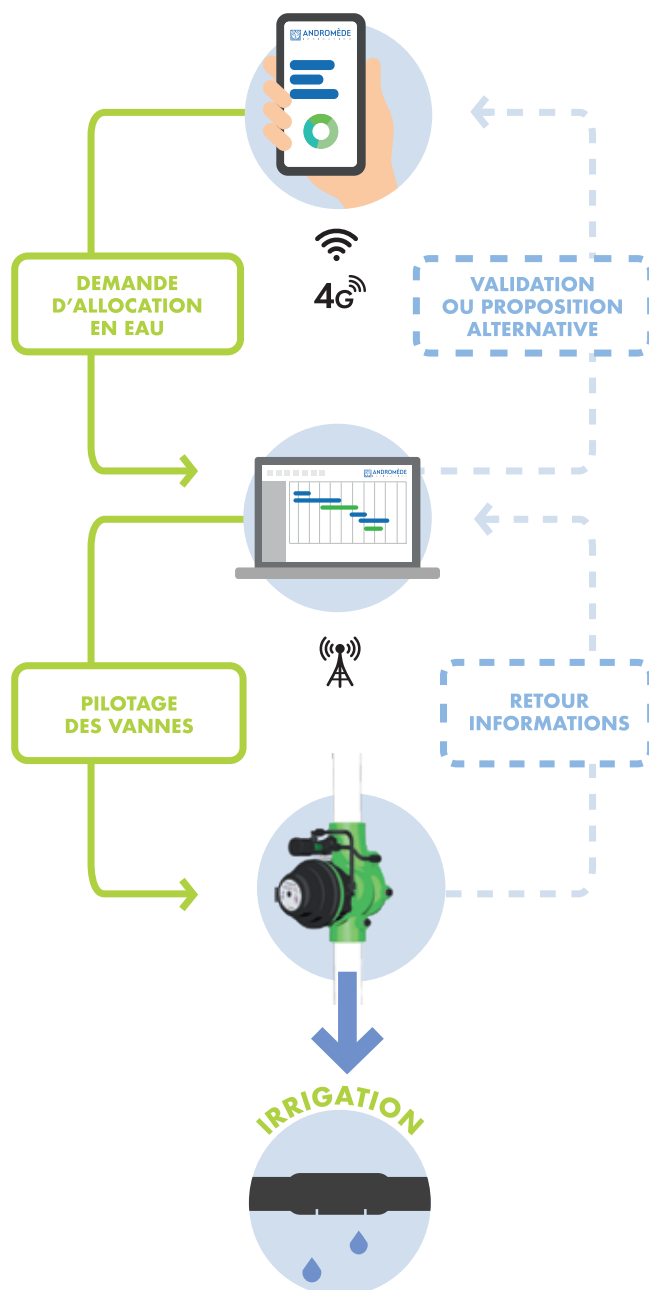
ANDROMEDE® les analyse, les traite et propose les choix adéquats.

L'irrigant valide ses options, qui seront mises en oeuvre via les vannes connectées, en durée et en volume.

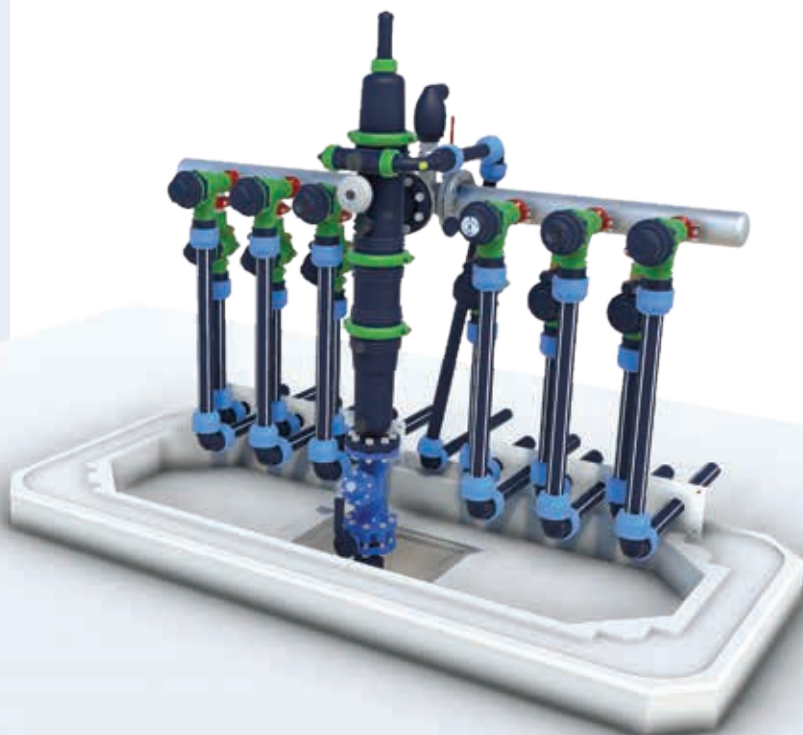
L'ensemble des compteurs et vannes, connectés et contrôlés par les boîtiers émetteurs/récepteurs, est installé dans les cabines de comptages et piloté depuis l'application.

ANDROMEDE® permet ainsi d'assurer la distribution d'eau de manière automatisée et à distance sans aucune limitation de flux de données.

Seul système de pilotage connecté et multi utilisateurs, ANDROMEDE® permet de réguler et d'optimiser les ressources en eau pour répondre de manière optimale et contrôlée aux besoins de gestion de l'irrigation.



4G



LA SOLUTION ANDROMEDE® : AVANTAGES

La solution automatisée **ANDROMEDE®** présente de très nombreux avantages, comparativement à une gestion classique de l'Irrigation.

Grâce à son pilotage connecté, elle permet d'assurer une meilleure répartition ainsi qu'une utilisation plus équitable de la ressource en eau disponible. Elle améliore également les coûts de gestion et de maintenance du réseau d'irrigation.

Ainsi, **ANDROMEDE®** permet :

- ➔ De délivrer à l'Irrigant de l'eau brute ou filtrée, avec pilotage des vannes à distance jusqu'à la parcelle.
- ➔ De réguler le fonctionnement du réseau hydraulique, en améliorant le foisonnement.
- ➔ De s'assurer d'une gestion raisonnée de la ressource en eau correspondant aux besoins réels (en adéquation avec les périodes de restrictions si nécessaire)
- ➔ De s'assurer d'une répartition équitable de la ressource en eau entre les usagers.
- ➔ D'augmenter les surfaces irriguées grâce à la définition de règles de quotas, et l'utilisation maximisée du débit disponible à la station de pompage
- ➔ De contrôler le bon fonctionnement de la station de pompage et la bonne gestion des alarmes de chambres de comptages.
- ➔ De géolocaliser les ouvrages.
- ➔ De s'assurer du contrôle des fuites, de la détection des anomalies, grâce au suivi de maintenance des systèmes.
- ➔ D'enregistrer toutes les interventions effectuées sur le réseau, de les analyser.
- ➔ De réaliser des relevés de compteurs à distance.
- ➔ De réduire les consommations énergétiques liées au pompage.
- ➔ De rapatrier et mutualiser les informations des capteurs d'état du sol ou sur les plantes, pour une meilleure préconisation d'irrigation.



ANDROMÈDE

AQUADOC

ANDROMEDE® by Aquadoc

27 Avenue Ricardo Mazza, 34630 SAINT THIBERY

www.aquadoc-sud.fr



Projet cofinancé par le Fonds Européen de Développement Régional

Projet accompagné par AD'Occ